



Siniestralidad Vial en Uruguay 2025

Evolución reciente
y principales desafíos



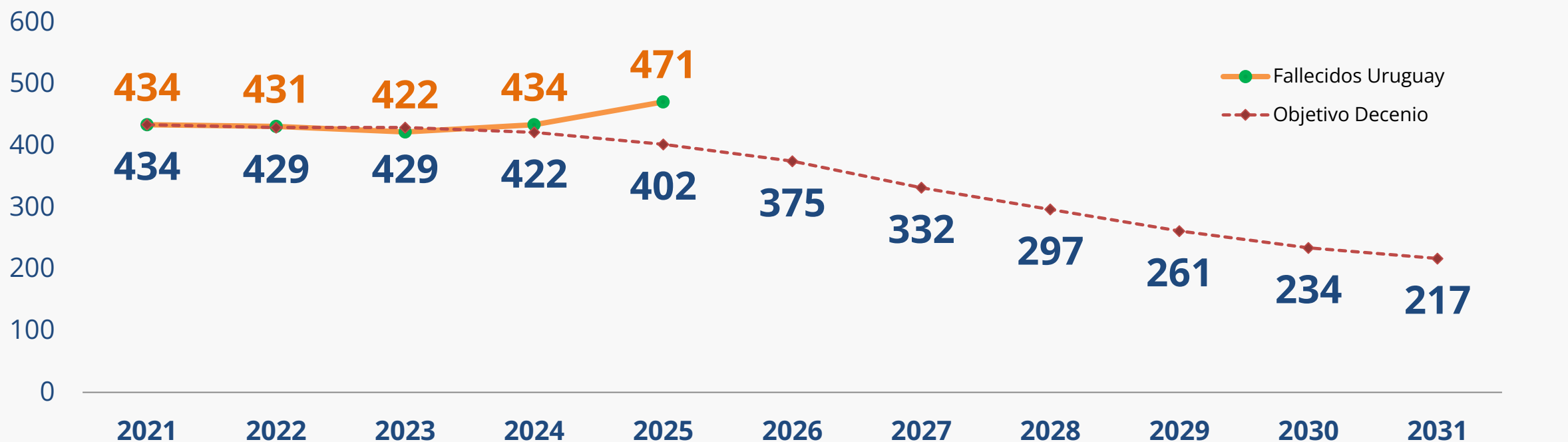
Presidencia Uruguay



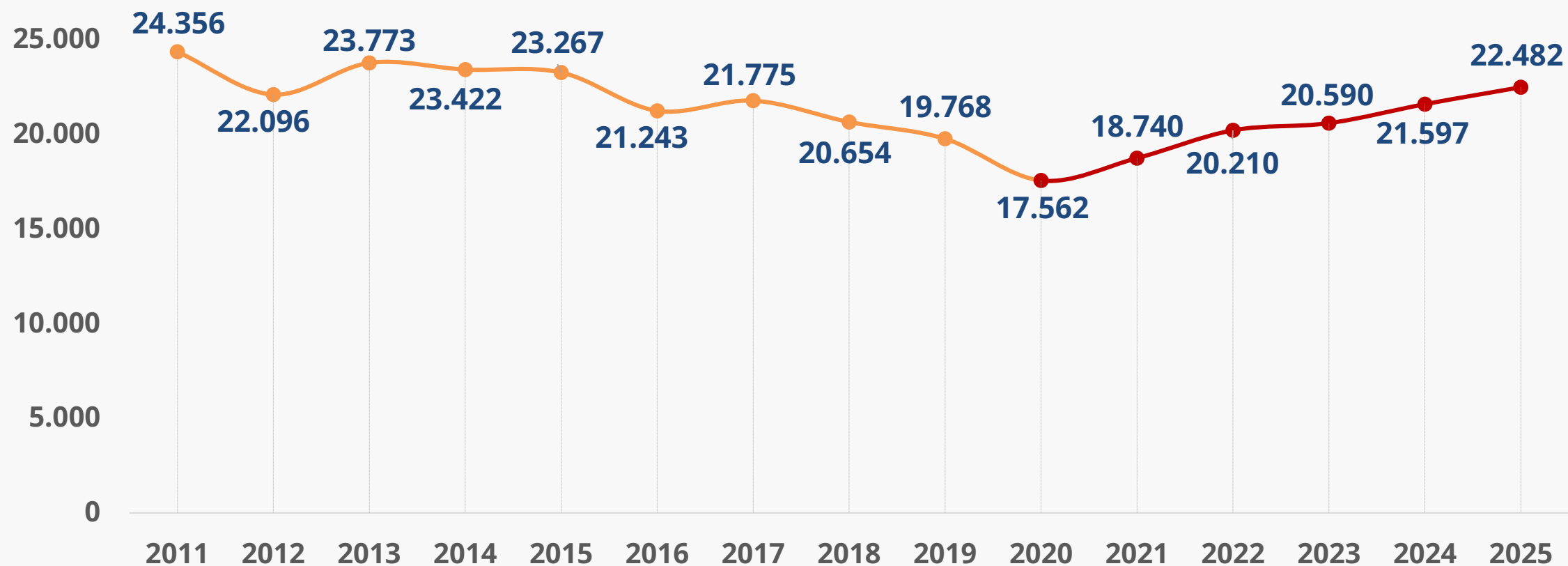
Unidad Nacional
de Seguridad Vial

Decenio de Acción 2021–2030

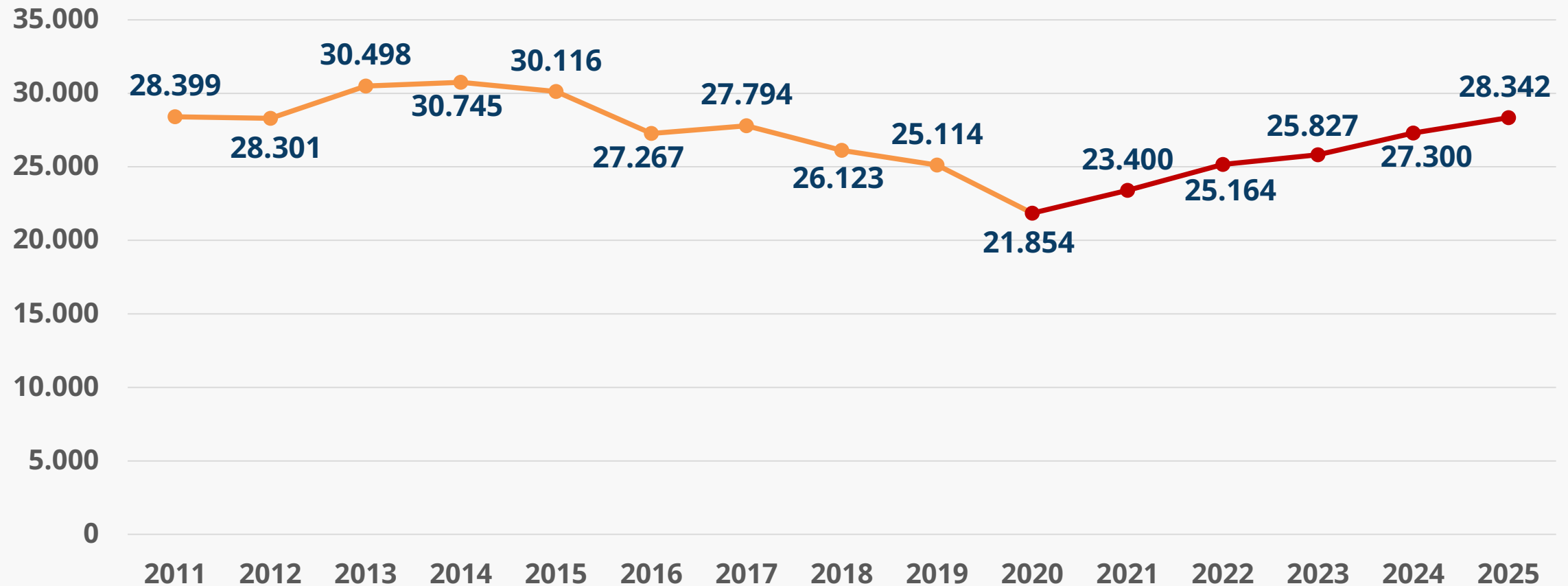
- **2011:** Uruguay adhiere al Plan Mundial para la Seguridad Vial de la ONU.
- **Objetivo 2021–2030:** reducir en 50% las muertes y las lesiones causadas por siniestros de tránsito respecto a 2021.



Siniestros con lesionados



Total de lesionados



Distribución de lesionados



LESIONADOS
28.342

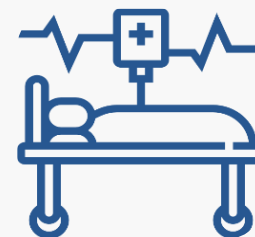
+3,8% (respecto 2024)



Fallecidos

471

8,5%
(respecto 2024)



Heridos graves

4.038

5,2%
(respecto 2024)

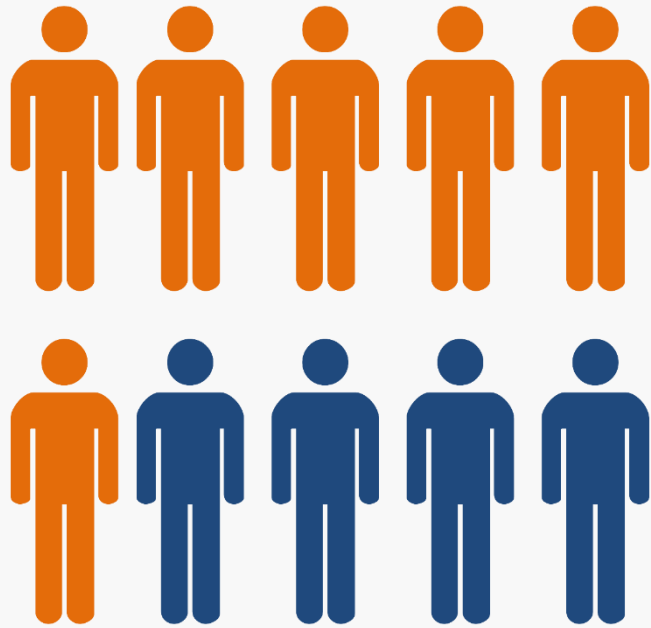


Heridos leves

23.833

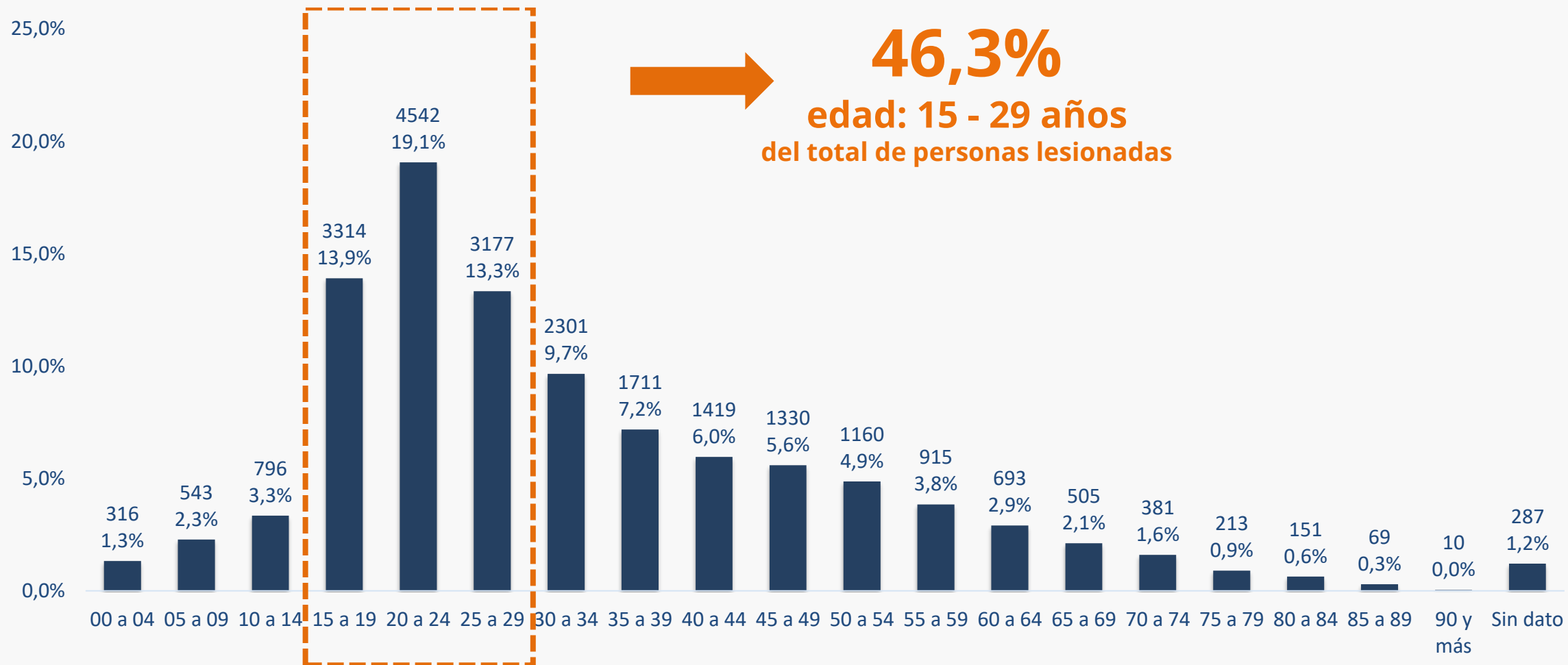
3,5%
(respecto 2024)

Distribución por género



**6 de cada 10
lesionados son
hombres
59,8%**

Lesionados por edad



Lesionados por medio de circulación



65,3% motocicleta



19,1% auto o camioneta



7,3% peatones



8,2% otro medio de transporte

Siniestralidad por días y horas

	Hora																							
día semana	0	1	2	3	4	5	6	7	8	9	10	11	12	13	14	15	16	17	18	19	20	21	22	23
Lunes	73	45	17	27	31	58	122	196	197	181	165	194	272	221	242	251	285	388	333	259	204	149	127	85
Martes	53	34	18	13	15	37	98	168	239	162	163	210	309	245	240	263	272	366	347	247	196	216	125	71
Miércoles	50	41	22	12	8	42	98	142	207	159	164	204	252	263	220	254	261	408	341	265	216	156	124	72
Jueves	54	45	24	12	27	59	100	159	227	159	145	213	243	220	278	254	320	347	373	276	240	171	113	75
Viernes	57	43	39	18	25	63	94	168	189	173	190	214	236	276	238	321	318	347	364	311	251	204	158	129
Sábado	102	89	74	89	94	95	123	109	106	131	153	207	249	216	214	191	229	251	261	255	203	191	159	154
Domingo	146	137	98	74	108	115	143	107	98	82	117	157	163	191	163	152	218	244	252	231	200	166	164	101



Días hábiles

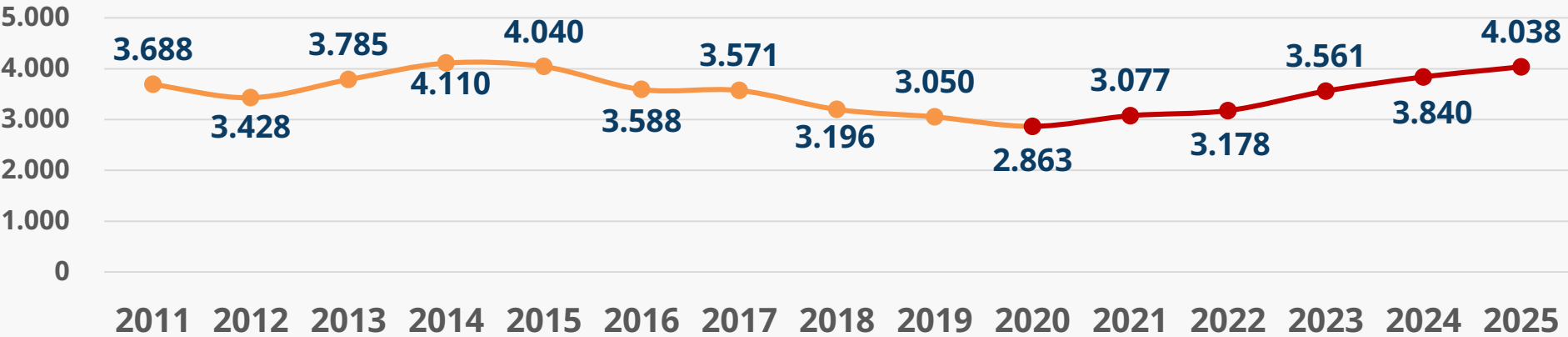
Mayor concentración de lesionados:
8:00 h, 12:00 h y 17:00 h

Fines de semana

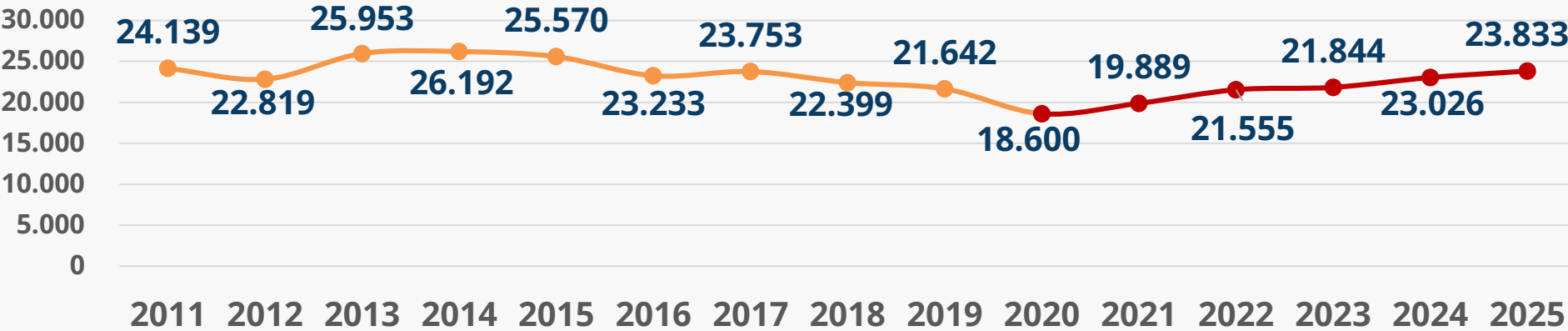
- Distribución más homogénea a lo largo del día
- Mayor siniestralidad nocturna (0-3 h)

Evolución heridos graves y leves

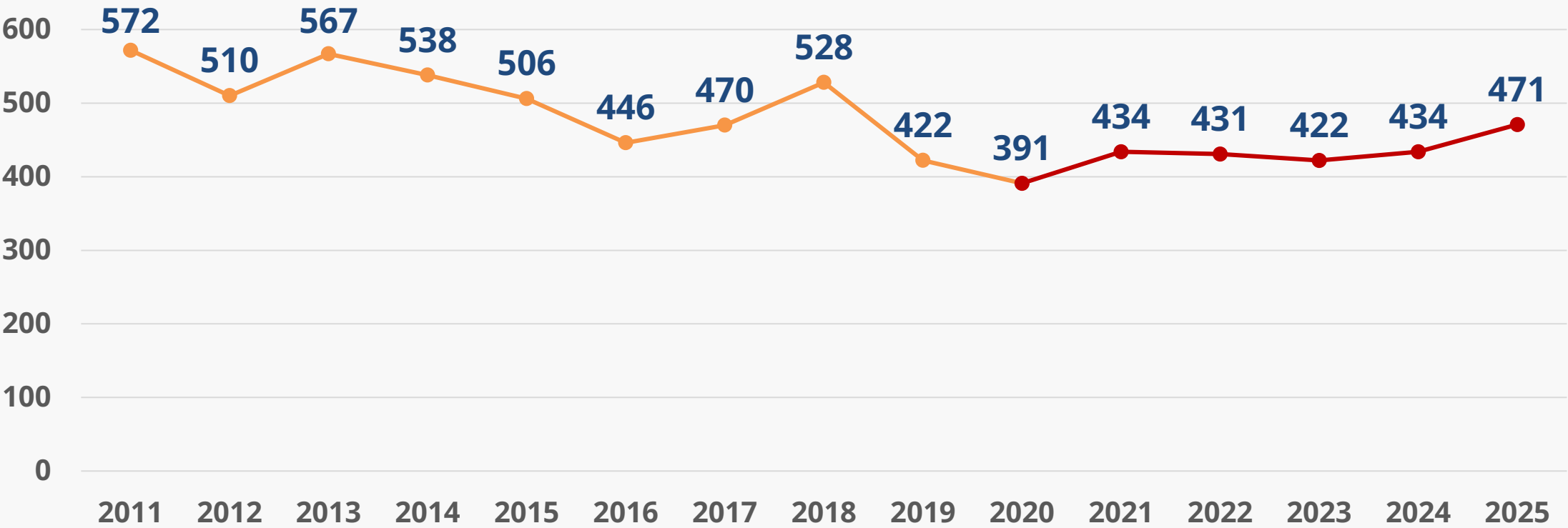
Heridos graves



Heridos leves



Evolución de fallecidos en siniestros de tránsito



Fallecidos por medio de circulación



50,1% motocicleta



26,3% auto o camioneta



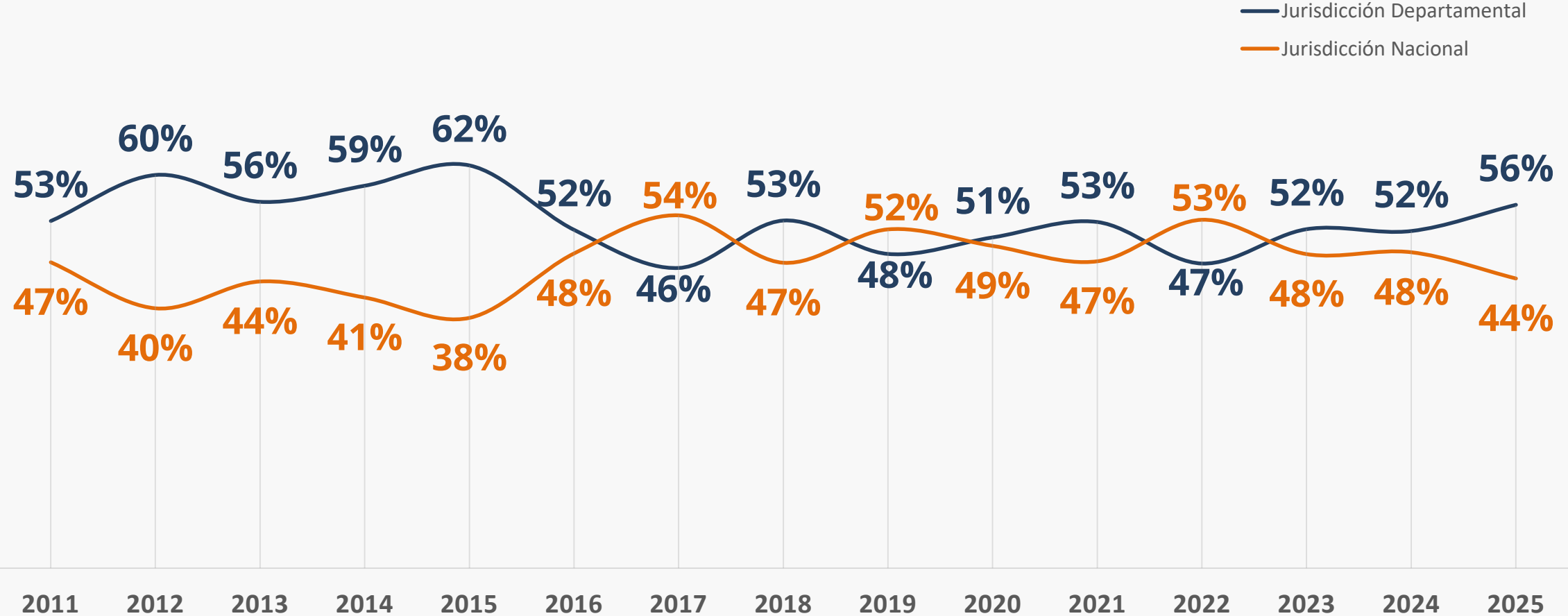
15,7% peatones



7,9% otro medio de transporte

Distribución por jurisdicción

Porcentaje de participación anual



Usuarios vulnerables - Distribución de personas fallecidas

Diferencias con 2024

333

Fallecidos son usuarios vulnerables
(70,7% del total de fallecidos)

42 personas más
(14,4%)



236 motociclistas
(70,9% del total de usuarios vulnerables fallecidos)

23 personas más
(10,8%)



74 peatones
(22,2% del total de usuarios vulnerables fallecidos)

18 personas más
(32,1%)



23 ciclistas
(6,9% del total de usuarios vulnerables fallecidos)

1 personas más
(4,5%)

Factor de riesgo - Uso de casco

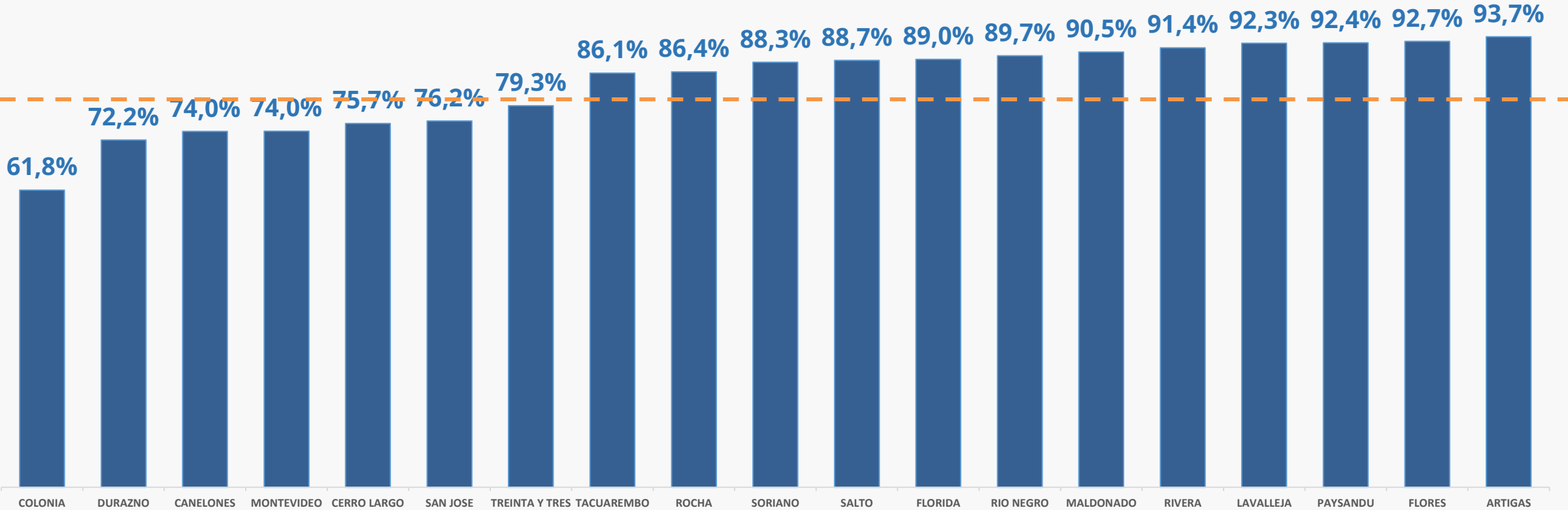


80,3% de los motociclistas
participantes de siniestros de tránsito
usaba casco



Uso de casco por departamento

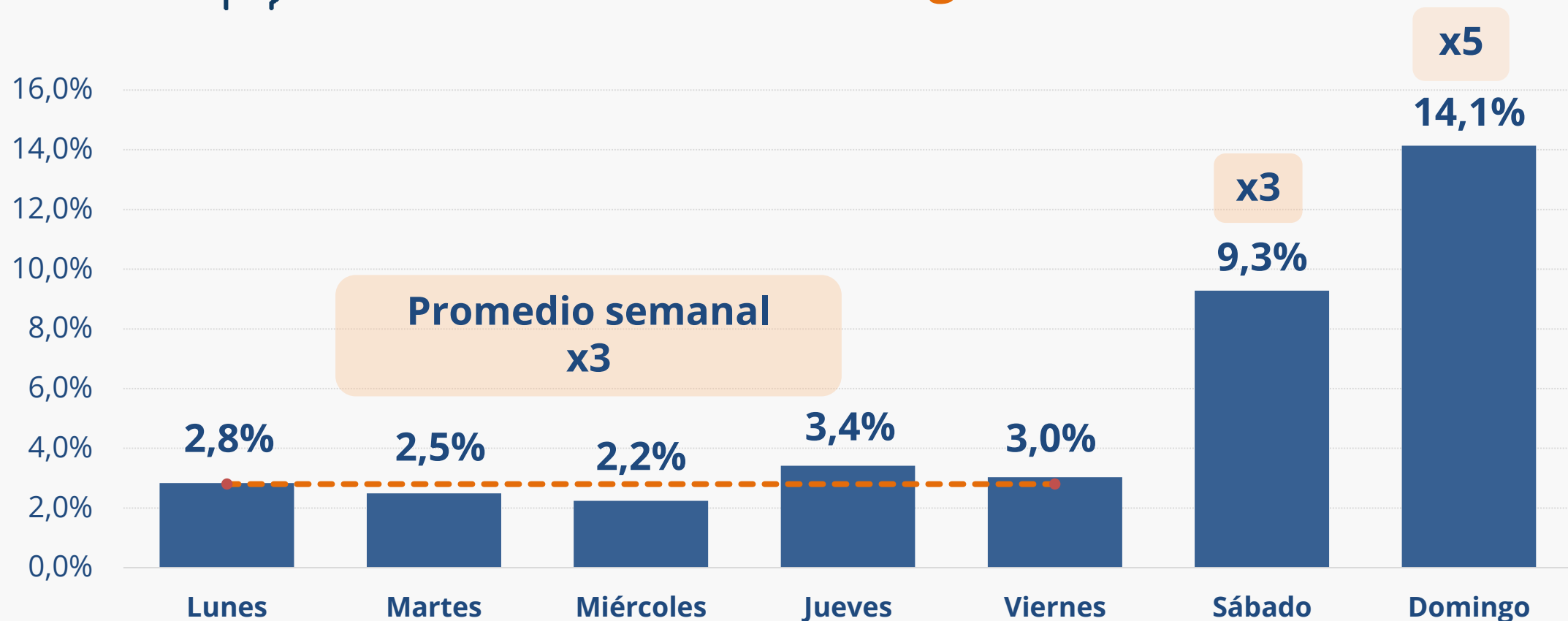
80,3%
Uso de casco



Factor de riesgo - alcohol en siniestros tránsito



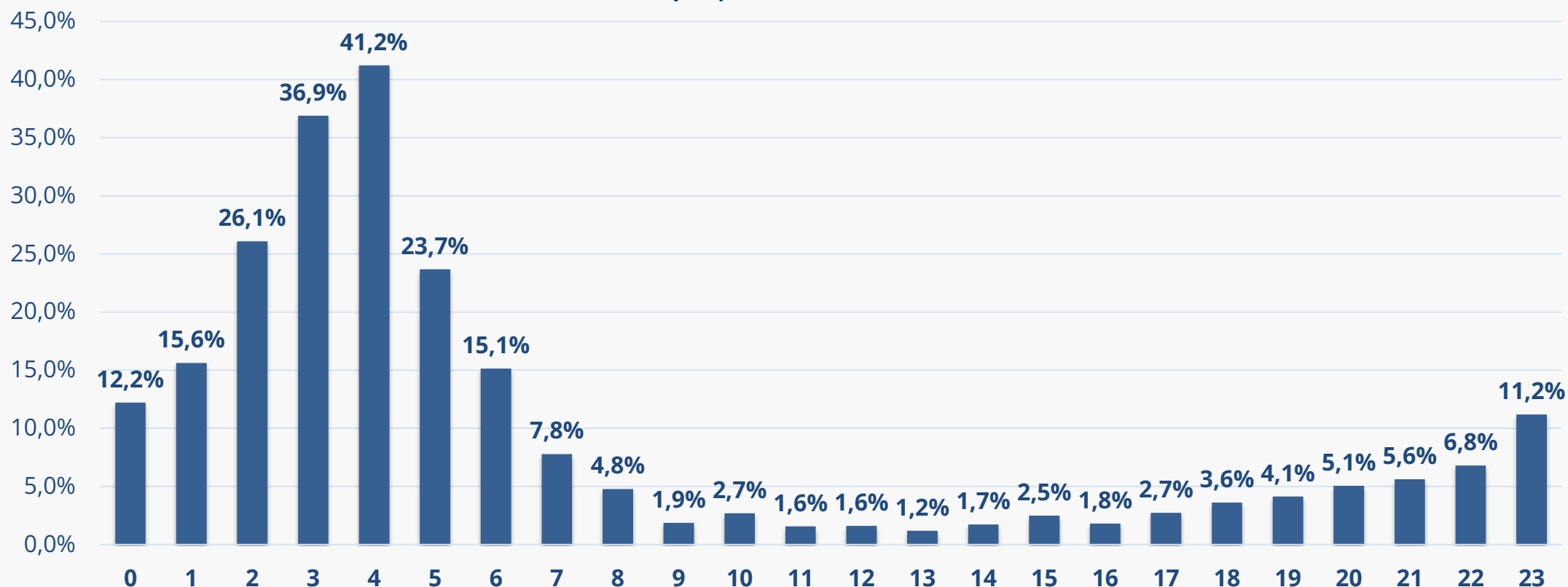
95% de los controles realizados (19.285)
resultaron con **0,00 g/L de alcohol**



Distribución horaria de espirometrías positivas

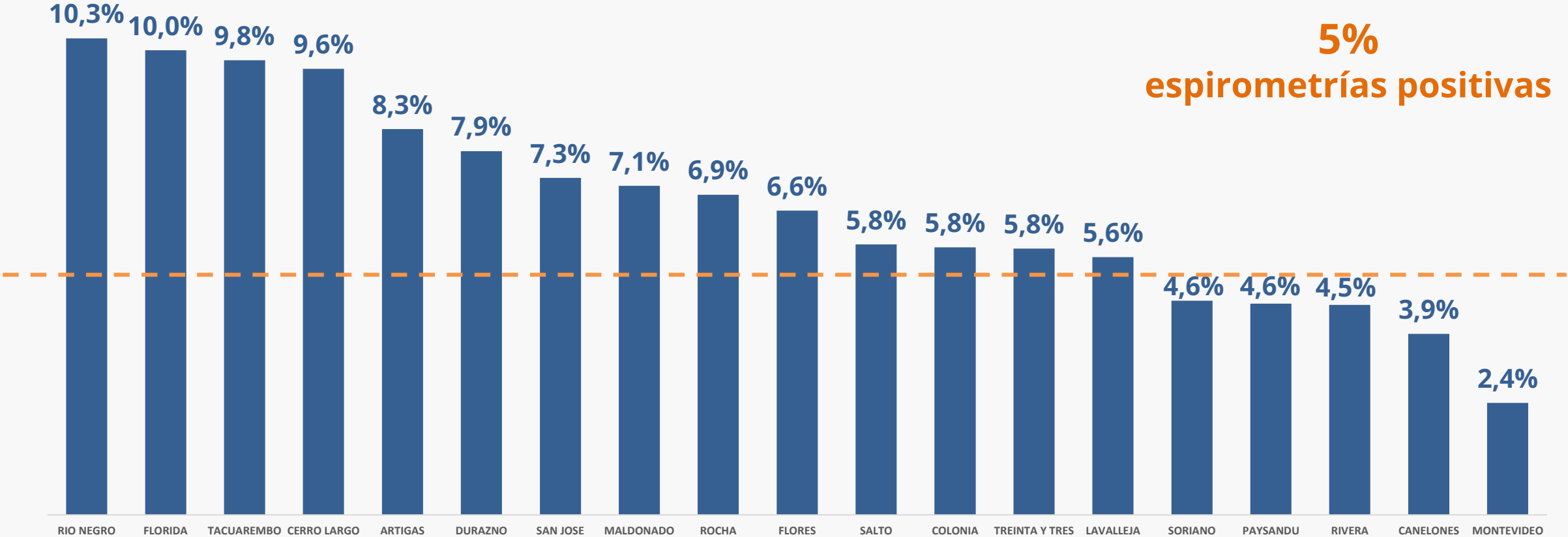


Tendencia ascendente desde las 23:00 hasta las 7:00 h con un promedio de 21%

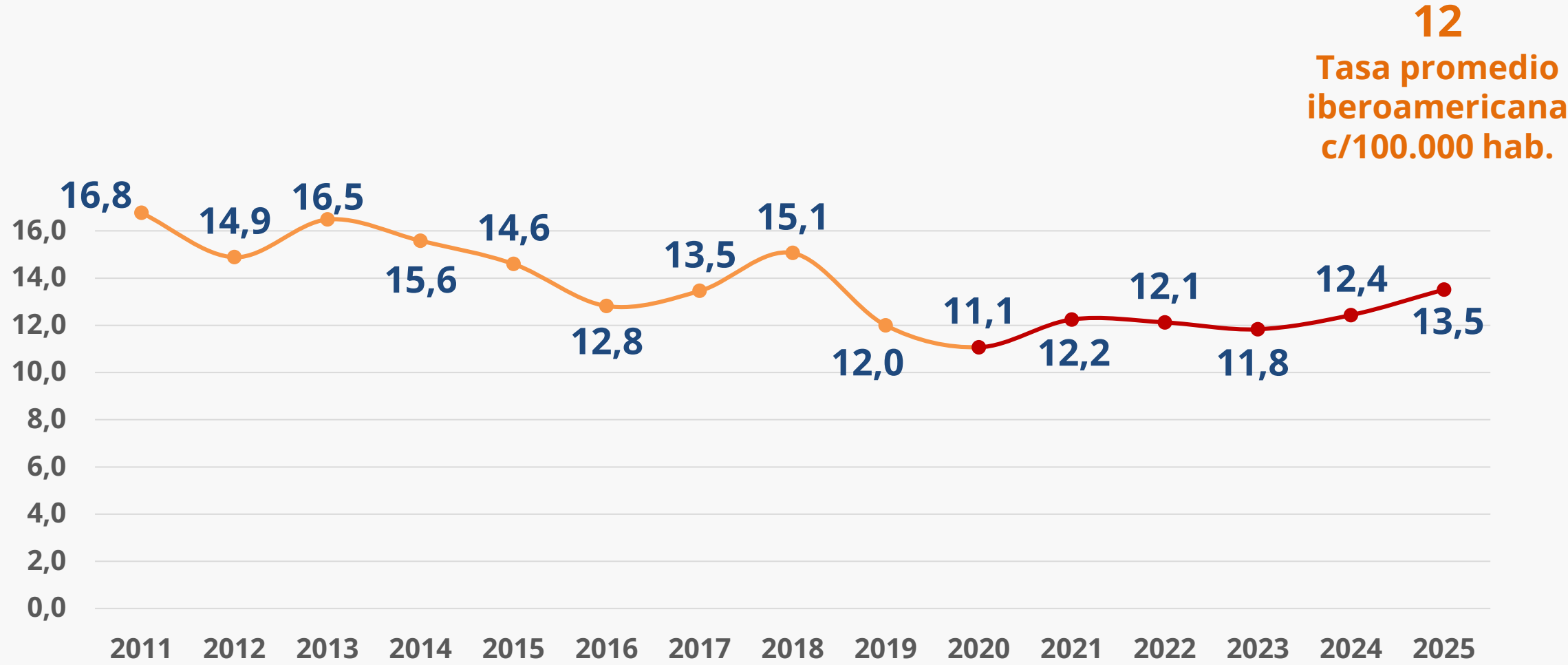


Espirometrías positivas en siniestros

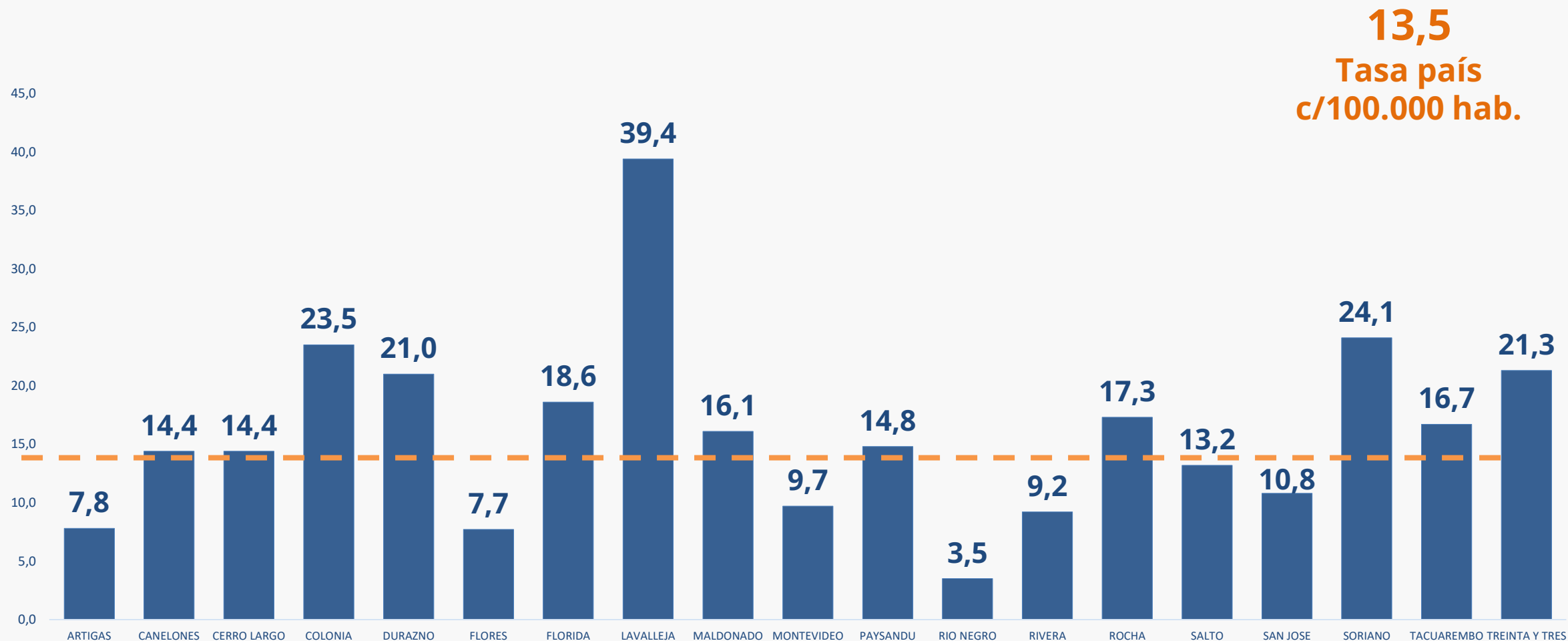
por departamento



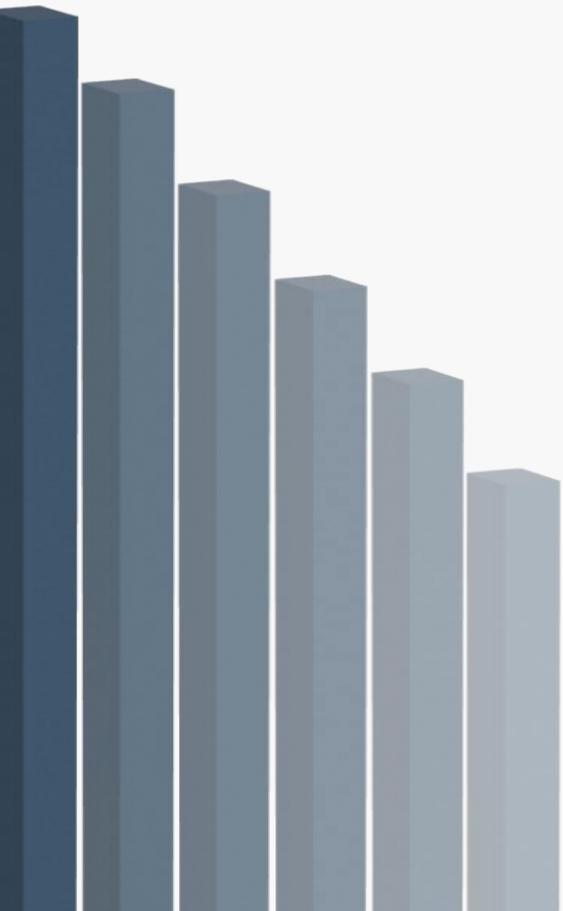
Tasa de mortalidad cada 100.000 habitantes



Tasa de mortalidad departamental



Plan de acción: UNASEV 2025 - 2029



Líneas estratégicas

- UNASEV (Ley 18.113)
- SEGURIDAD VIAL EN LA EDUCACIÓN
- FISCALIZACIÓN
- JUSTICIA (LEY DE FALTAS)
- PARTICIPACIÓN SOCIAL
UNIDADES LOCALES (ULOSEV) Y RENAVID
- IMPLANTACIÓN DE PERMISO POR PUNTOS
- F.N.S.V

UNIDAD NACIONAL DE SEGURIDAD VIAL | PRESIDENCIA DE LA REPÚBLICA



UNASEV.GUB.UY